



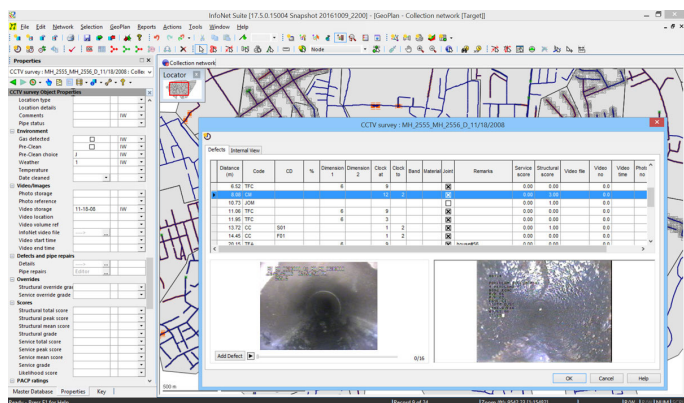
LOGICIEL DE GESTION PATRIMONIALE POUR LES RÉSEAUX D'EAUX



INFOASSET MANAGER

InfoAsset Manager (anciennement InfoNet), développé par Innovyze, est un logiciel de **gestion patrimoniale pour les infrastructures des réseaux d'eau potable, d'eaux usées et eaux pluviales.**

InfoAsset Manager permet aux gestionnaires de **gérer, intégrer, valider, analyser leurs données de réseau** afin de fournir des informations **consolidées, précises et à jour.** Il permet également de présenter **l'infrastructure réseau actuelle et les données de performance** dans des formats faciles à utiliser.



STOCKAGE, GESTION ET ANALYSES DES DONNÉES

InfoAsset Manager permet d'intégrer des données de provenance multiple, y compris :

- les SIG
- les GMAO
- les systèmes de données terrain
- le SCADA
- les logiciels de modélisation et d'analyse hydraulique ou d'autres applications d'entreprise

Grâce à un moteur de **requête SQL robuste**, les utilisateurs peuvent **filtrer, trier et effectuer des sélections complexes** en fonction des **critères qu'ils définissent.**

InfoAsset Manager comprend également la capacité unique d'interroger les enquêtes terrain :

- inspections télévisées (ITV)
- inspections des regards
- tests de fumée
- inspections des vannes

PLANIFICATION STRATÉGIQUE

InfoAsset Manager permet aux gestionnaires de réseaux et aux ingénieurs de :

- planifier
- construire
- réhabiliter
- entretenir

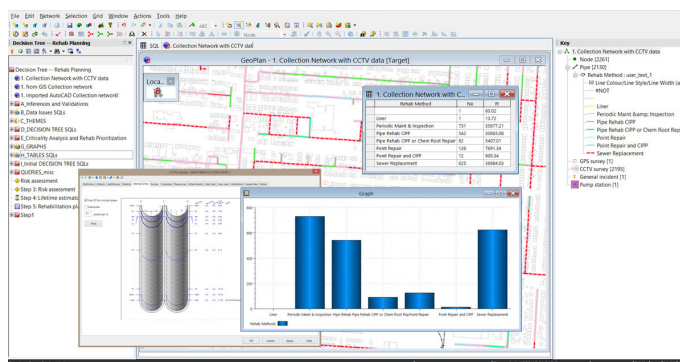
leurs réseaux d'eaux selon une approche **basée sur le risque** afin d'**améliorer l'efficacité et la conformité aux exigences légales.**

InfoAsset Manager apporte des améliorations substantielles au processus de **construction de modèles hydrauliques** grâce à son **intégration transparente** dans les logiciels de la gamme **InfoWorks®.**

La **vérification automatique**, l'inférence et le **suivi des données** permettent de créer rapidement des modèles hydrauliques et de **maintenir toute l'information relative au réseau** pour **améliorer les décisions** d'ingénierie.

Les planificateurs peuvent appliquer les **outils analytiques** d'InfoAsset Manager à un **jeu de données consolidé et complet** pour prendre des **décisions logiques, hiérarchisées et rentables.**

PRÉSENTATION DES RÉSULTATS



L'**environnement géo-spatialisé** d'InfoAsset Manager permet à l'utilisateur de créer des **cartes thématiques** avec une symbolologie flexible et des détails riches.

Son **générateur de rapports intégré** comprend des dizaines de rapports standards. Il permet aux utilisateurs de **créer rapidement des rapports et des graphiques personnalisés** en fonction des données stockées dans le système. De plus, les **tableaux de bord de gestion** permettent de **suivre les indicateurs de niveau de service** et d'autres données opérationnelles clés, permettant une **évaluation rapide de l'état passé, présent et futur des actifs.**

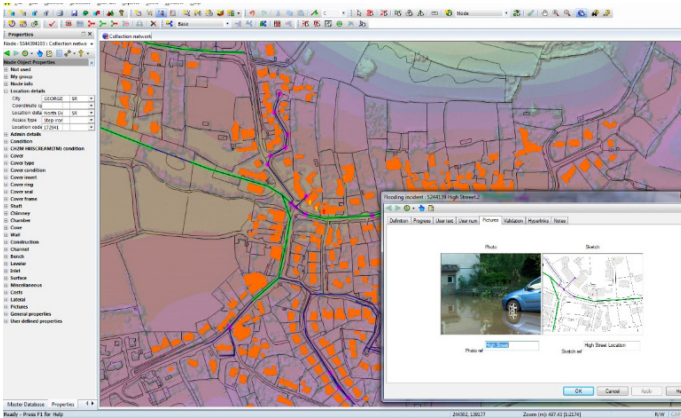
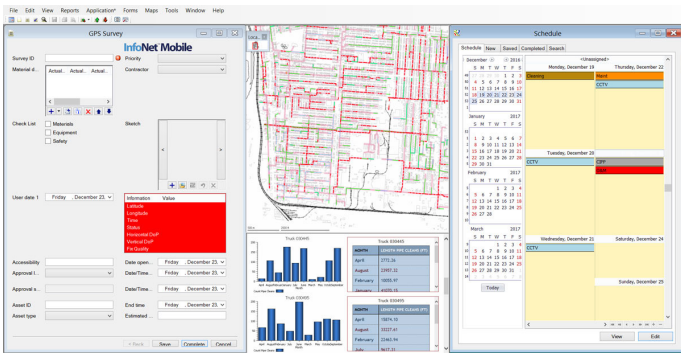
PLANIFICATION ET GESTION OPÉRATIONNELLE

La base de données spécialisée d'InfoAsset[™] **Manager** permet de **stocker toutes les données d'actifs**, telles que :

- les conduites
- les pompes et les vannes
- les informations de surveillance
- les incidents réseaux (dont plaintes clients)
- les informations de réparation

Les **plannings et les ordres de travail** peuvent être créés sans effort, et les données transmises simplement entre les parties coopérantes.

InfoAsset[™] **Manager** peut également stocker une liste de toutes les pièces et de tous les matériaux disponibles et suivre facilement ce qui a été utilisé pour chaque tâche assignée, ce qui permet une **analyse détaillée des processus de maintenance**.



EXTENSION : INFOASSET MANAGER SUITE

InfoAsset[™] **Manager Suite** est une extension qui permet aux utilisateurs de créer des enregistrements pour tous les actifs liés à l'eau ou non dans leurs réseaux. Ces actifs peuvent inclure :

- les routes, les panneaux
- les bancs, les arbres
- les bâtiments
- les parcs et les aires de loisirs
- les usines de traitement
- etc.

Les utilisateurs ont une **vue d'ensemble et un contrôle approfondi de tous les actifs** qui affectent la **conformité réglementaire**, le **risque** et la **performance**.

EXTENSION : INFOASSET ENTERPRISE SUITE

InfoAsset[™] **Manager Enterprise Suite** fournit:

- **InfoAsset Manager Exchange** qui est l'interface de programmation applicative (API)
- La **TDSB (Time Series DataBase)**

La **TDSB** offre aux utilisateurs la possibilité d'analyser directement les données des actifs conjointement avec des données historiques et en temps réel sur les performances du réseau. Cela facilite les analyses plus détaillées et complète d'un réseau.

La combinaison de données de séries temporelles et de données d'actifs permet aux ingénieurs de **mieux comprendre les performances du réseau** et fournit des capacités d'analyse précieuses lors de la **planification des programmes de maintenance** ou de la **planification des actions suite aux incidents signalés**.

+ APPLICATION MOBILE : INFOASSET MOBILE

InfoAsset[™] **Mobile** est une extension qui fournit une solution pour **collecter les données de terrain** et les **transférer de manière transparente** vers l'environnement de bureau.

InfoAsset[™] **Mobile** a été conçu pour fonctionner avec le système de gestion d'infrastructure InfoAsset[™] **Manager**, offrant aux utilisateurs une plus grande confiance dans la facilité de mise en œuvre initiale et l'utilisation continue.

GEOMOD LYON

9, Avenue Charles de Gaulle
69771 SAINT-DIDIER-au-Mont-d'Or

+33 (0)4 37 56 10 99

hydro@geomod.fr

WWW.GEOMOD.FR

